

**ДиКом**



# АВТОМАТИЗИРОВАННАЯ СИСТЕМА ХРАНЕНИЯ ДИКОМ ЛИФТ



# О ДИКОМЕ





**1992**

Год основания

---

**12 000**

Тонн переработанного металла в год

---

**20 000**

м<sup>2</sup> производственных площадей

---

**>3000**

Производимых изделий

---

**>90**

Точек продаж в России и ближнем зарубежье

---

**>10 000**

Постоянных клиентов

## НАДЕЖНОСТЬ И КАЧЕСТВО

- В 2024 году в силу вступит **ГОСТ Р70923-2023** на автоматизированные системы хранения лифтового и карусельного типа. Завод ДиКом не только выступил инициатором этого проекта, но и участвовал в его разработке.
- ДиКом – первая компания в России, организовавшая **серийное** производство АСХ.
- Только за последний год мы отправили клиентам более **100** АСХ.
- Собственное современное производство в г. Колпино, Санкт-Петербург. Мы можем организовать вам **экскурсию на производство** — очно или онлайн.
- На территории завода расположен шоу-рум, где можно ознакомиться с образцами продукции, в том числе АСХ.
- Собственная разработка программного обеспечения «ДиКом СУАС».





# АВТОМАТИЗИРОВАННАЯ СИСТЕМА ХРАНЕНИЯ ДИКОМ ЛИФТ



# РАЗНЫЕ ТИПЫ ХРАНЕНИЯ



## КАРУСЕЛЬ

Элеваторный стеллаж.  
Быстрая доставка материалов и инструмента на рабочие места.  
Минимальное «пятно застройки»  
5,1 кв.м.  
Максимальная площадь хранения  
48 кв.м.

Грузовместимость: до 24 000 кг



## ЛИФТ

Для хранения груза в коробках, ящиках. Замена мезонинов и палетных стеллажей.  
Минимальное «пятно застройки»  
8,5 кв.м.  
Максимальная площадь хранения  
272 кв.м.

Грузовместимость: до 60 000 кг

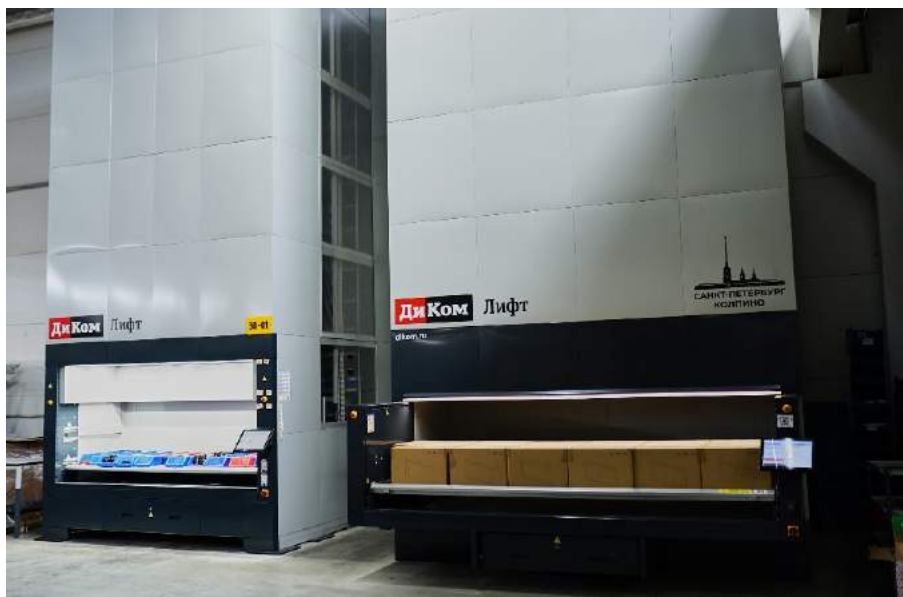


## ЛИФТ И TWIN/MONO

Тяжелый стеллаж. Хранение листового железа, проката, тяжелой оснастки на поддонах.  
Минимальное «пятно застройки»  
23,2 кв.м.  
Максимальная площадь хранения  
420 кв.м.

Грузовместимость: до 300 000 кг

# АСХ ДИКОМ ЛИФТ





# ХАРАКТЕРИСТИКИ ДИКОМ ЛИФТ

Максимальная нагрузка на полку — до **1000 кг**  
Максимальная грузоподъемность — до **60 000 кг**  
**Минимальное «пятно застройки» - от 8,5 кв.м**  
**Максимальная площадь хранения — 272 кв.м**

Высота — от **3000 до 12 000 мм**,  
(и выше – по спец.заказу),  
Ширина — от **2320 до 4520 мм**,  
Глубина — от **3215 до 5085 мм**.

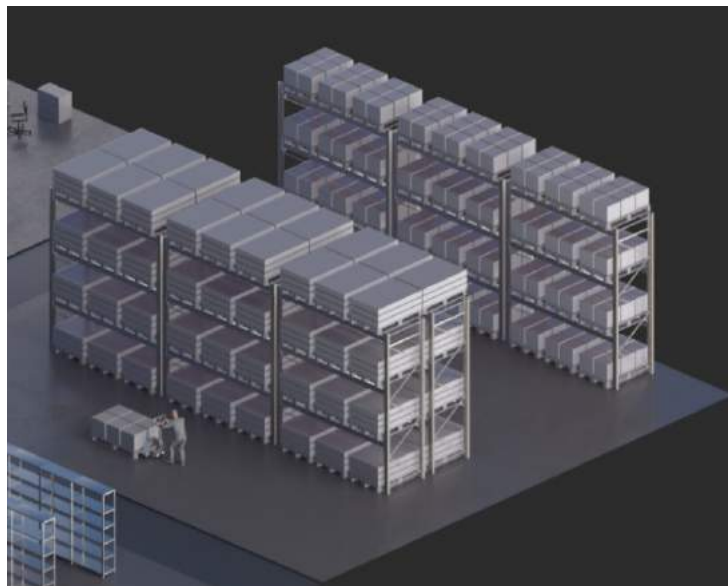
Измерение высоты груза позволяет максимально плотно хранить груз на полках и использовать весь внутренний объем склада.

Несколько видов полок, отличающихся по грузоподъемности.

Склад может оснащаться сразу несколькими зонами выдачи груза для операторов на разных этажах здания или с разных сторон системы. Также возможна конфигурация с двумя ярусами выдачи.

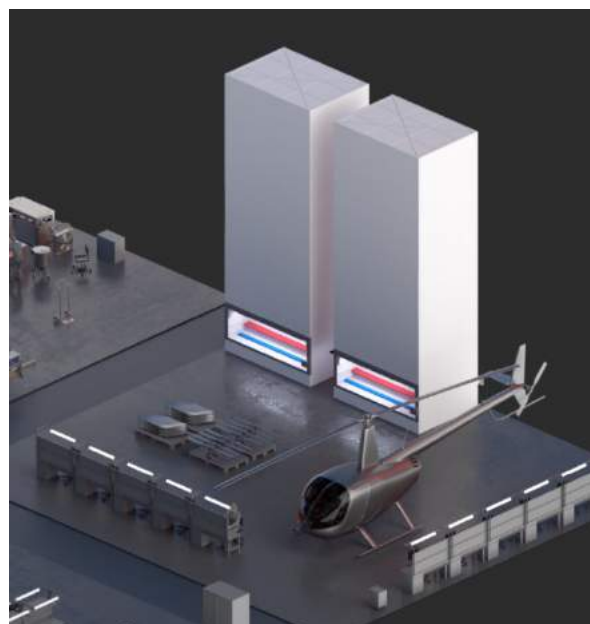
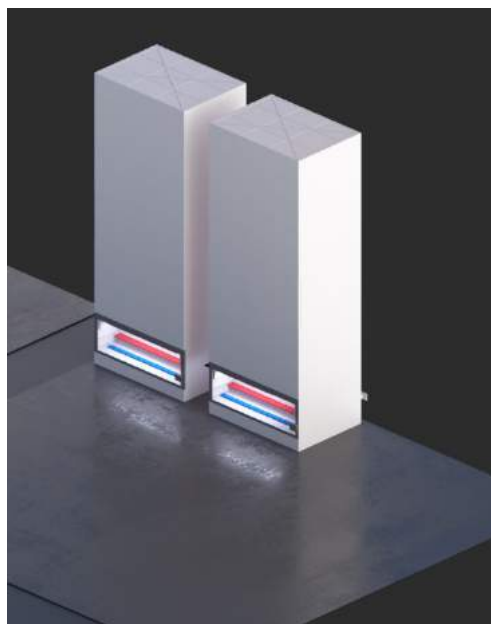


## КАК АСХ ДИКОМ-ЛИФТ ПОМОГАЕТ



### ДО

Площади заняты стеллажами. Перемещения персонала занимают много времени, при разгрузке необходима специализированная техника.



### ПОСЛЕ

Площади используются эффективно, заняты рабочими местами. Погрузка и выгрузка не требует высотных погрузчиков. Груз ищется с помощью сенсорного экрана.

### 1. Зубчато-ременной привод

Обеспечивает высокую скорость выдачи, уменьшает вибрации и уровень шума.

### 2. Измерение высоты груза

Позволяет максимально плотно хранить груз на полках и использовать весь внутренний объем склада.

### 3. Силовой каркас

Модульная несущая конструкция позволяет подобрать необходимую высоту и ширину склада и обладает высокой грузоподъемностью.

### 4. Зона выдачи

Различные комплектации позволяют подобрать оптимальный вариант для вашего производства.

### 5. Защита и контроль

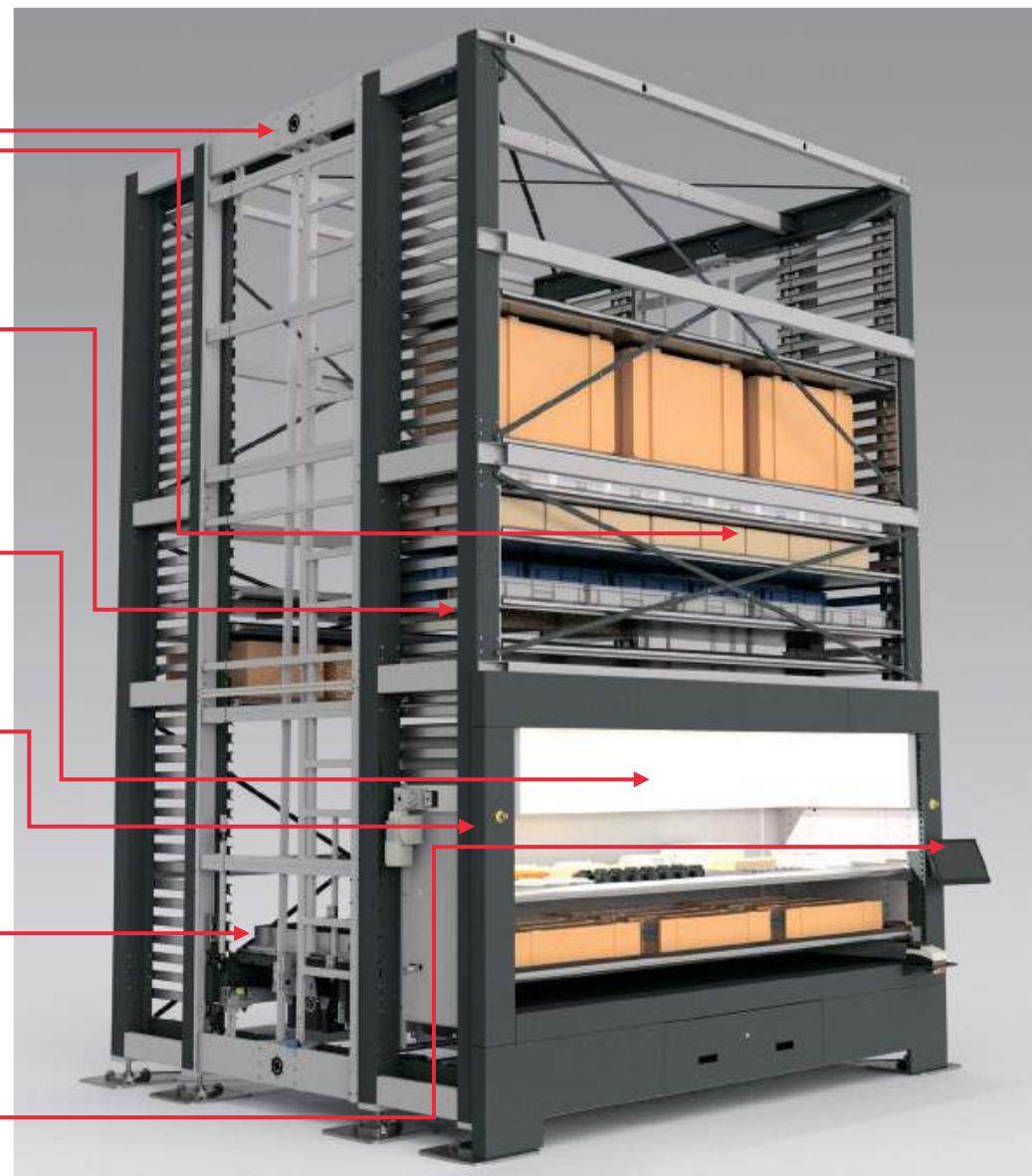
Все автоматизированные склады оснащены световыми завесами и кнопками аварийной остановки, что обеспечивает безопасность оператора и сохранность оборудования.

### 6. Лифт

Имеет 16 точек контакта с направляющими на колоннах, что позволяет минимизировать возможность перекоса.

### 7. Система управления «ДиКом СУАС»

Современное, простое в использовании программное обеспечение позволяет производить все необходимые операции.



# ЗОНЫ ВЫДАЧИ



## Минимум занимаемого места:

Внутренняя одноярусная зона выдачи

Внутренняя двухъярусная зона выдачи



## Удобство работы для оператора и техники:

Внешняя одноярусная зона выдачи

Внешняя двухъярусная зона выдачи

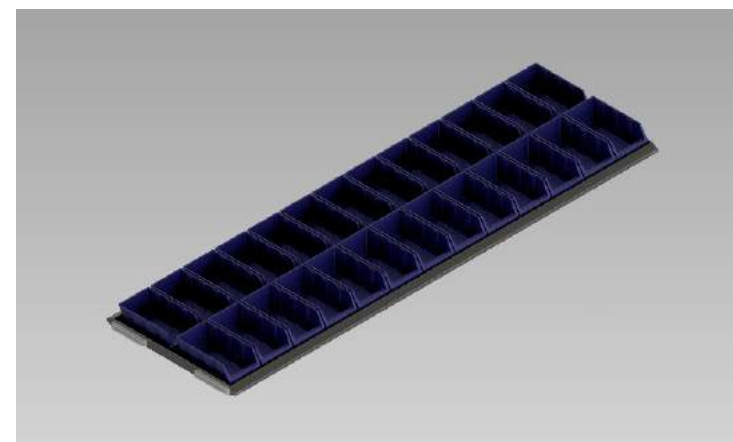
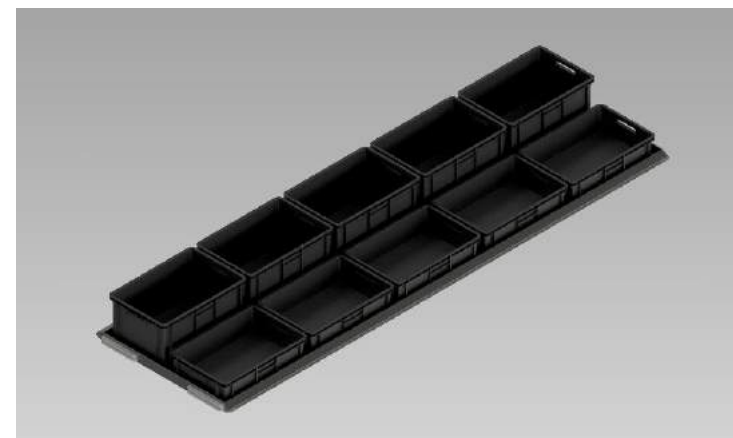
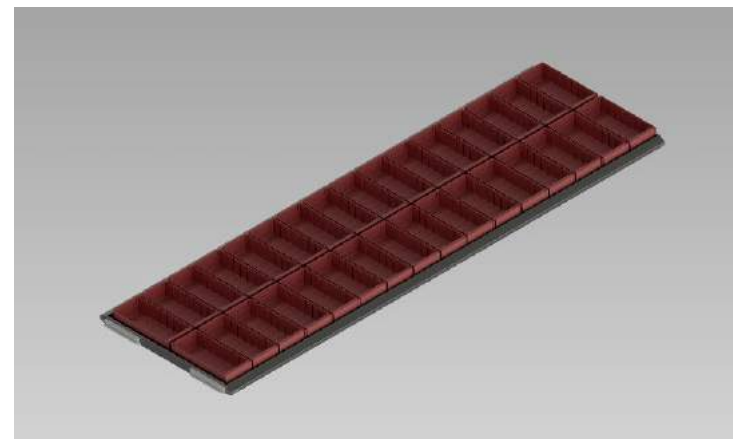


- Несколько зон выдачи по высоте для работы на разных этажах склада
- Двухсторонняя зона выдачи

## ОРГАНИЗАЦИЯ ХРАНЕНИЯ

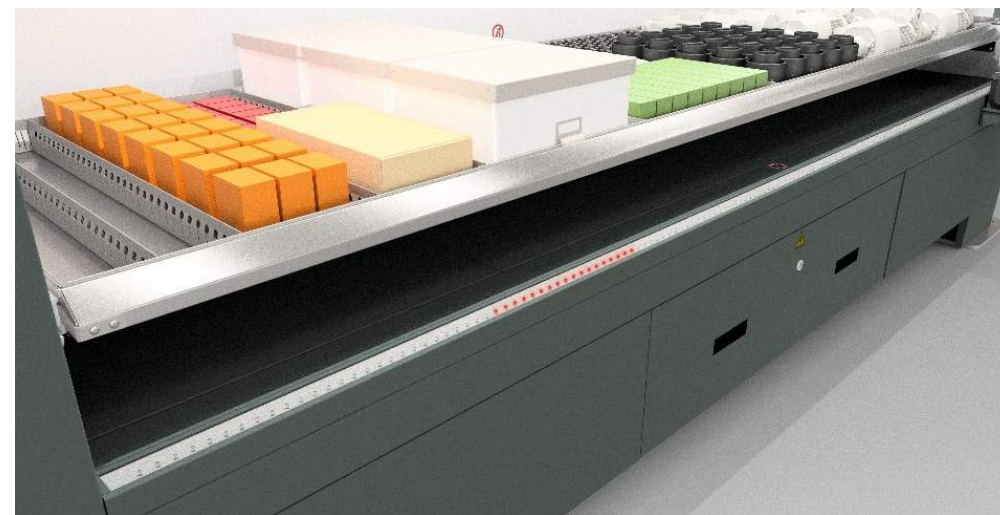
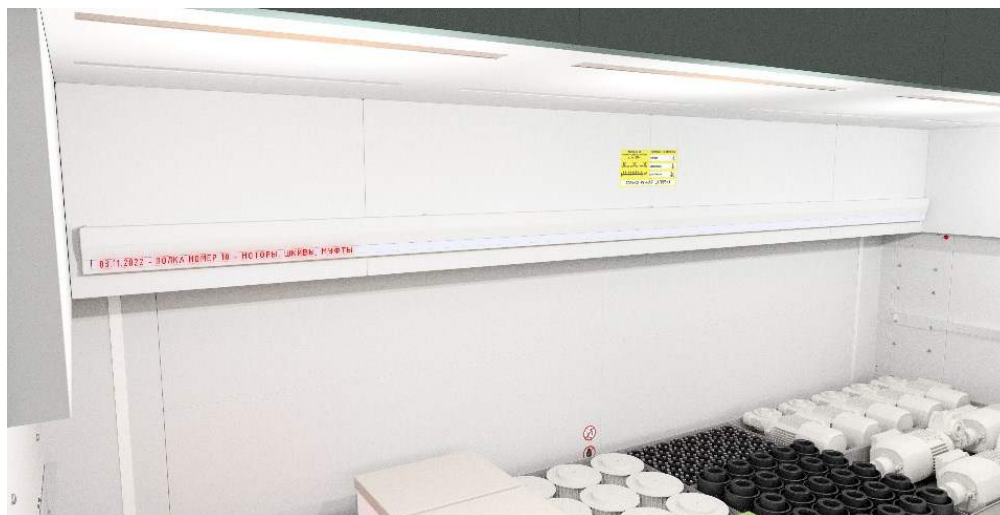
### ■ Оснащение для хранения груза

- Внутренние перегородки в полки
- Ящики KLT
- Ящики ДиКом серии А, Б
- Ящики серии Италия
- Лотки для инструмента
- Секции с держателями инструмента

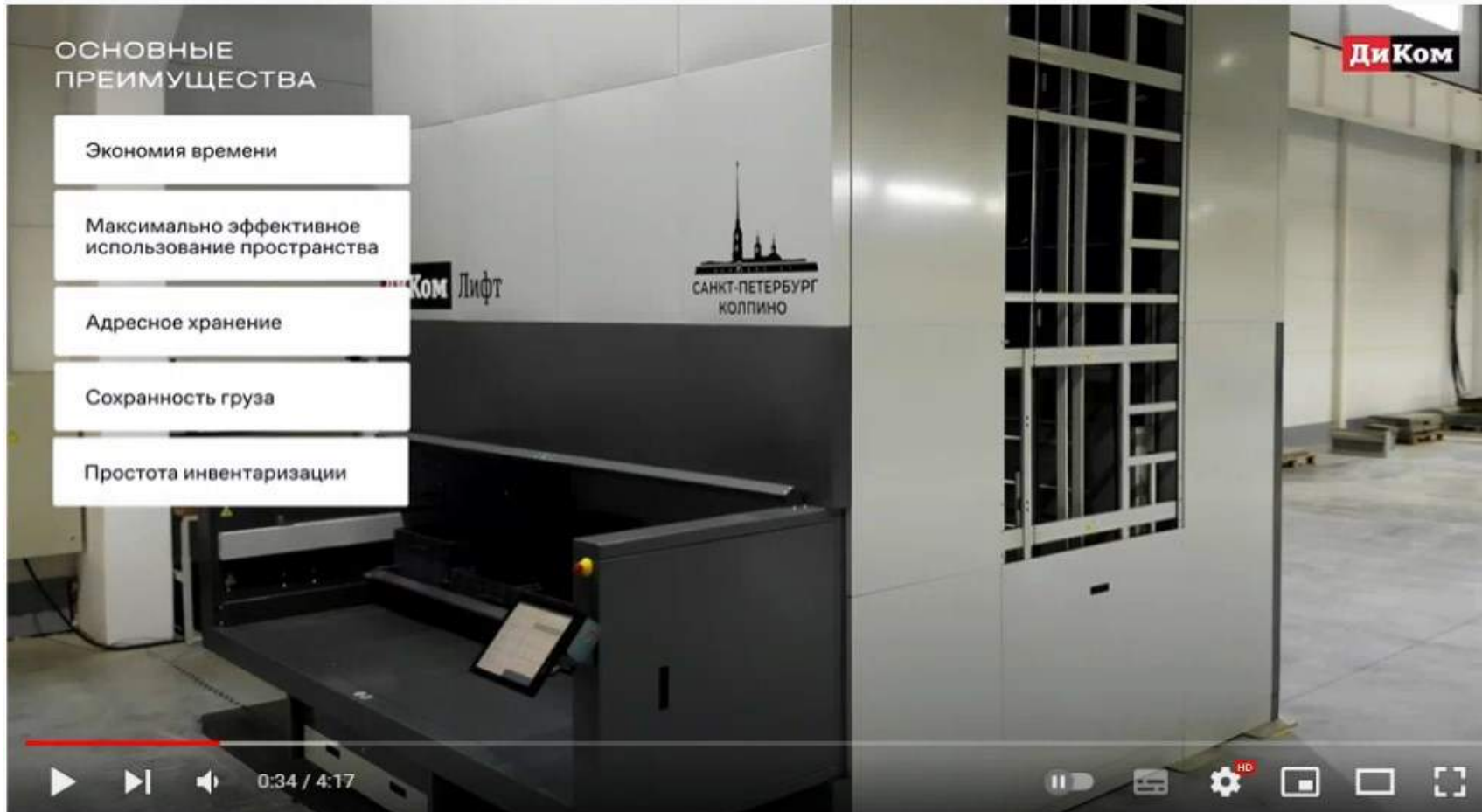


# ДОПОЛНИТЕЛЬНЫЕ ОПЦИИ

- Принтер этикеток
- Сканер этикеток
- Светодиодная линейка
- Светодиодное табло



# ВИДЕО



ОСНОВНЫЕ ПРЕИМУЩЕСТВА

- Экономия времени
- Максимально эффективное использование пространства
- Адресное хранение
- Сохранность груза
- Простота инвентаризации

ДиКом Лифт

САНКТ-ПЕТЕРБУРГ  
КОЛПИНО

ДиКом

0:34 / 4:17

HD

# ПРОГРАММНОЕ ОБЕСПЕЧЕНИЕ



## **ФУНКЦИИ**

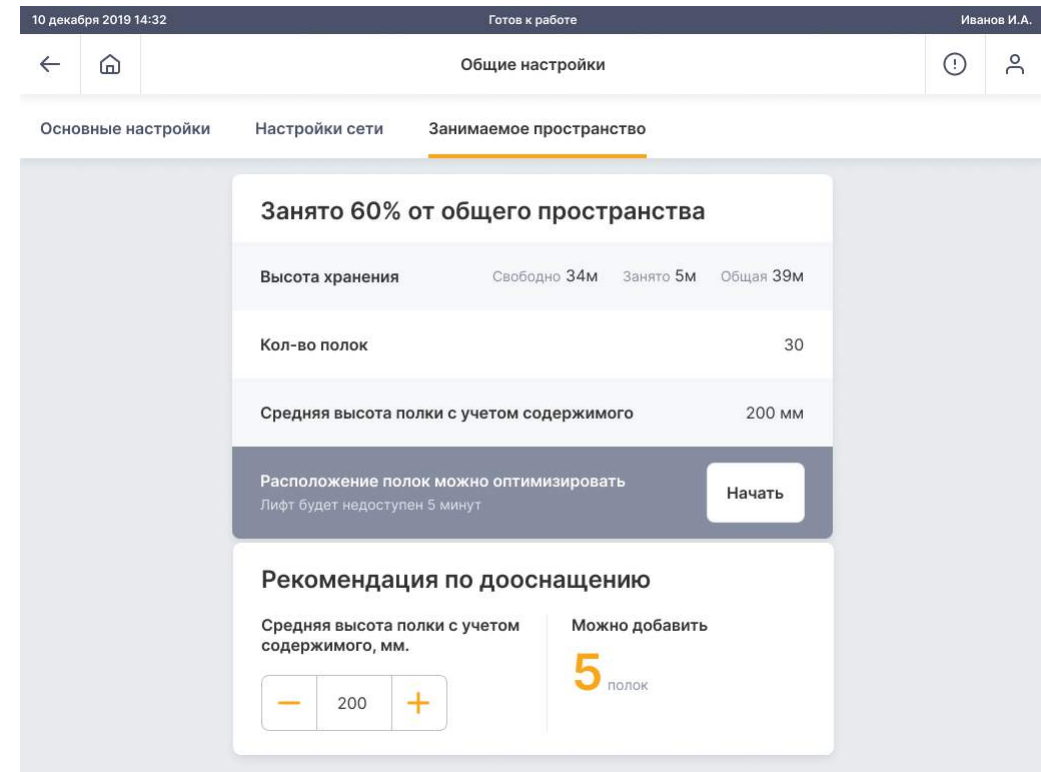
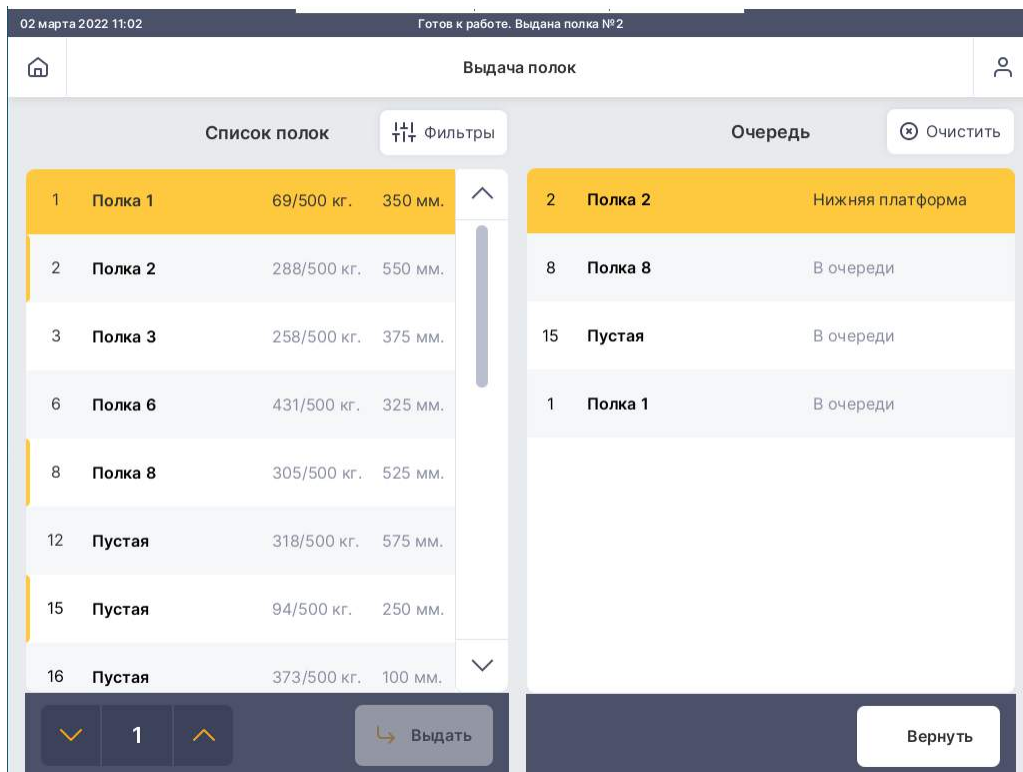
- Управление полками
- Управление номенклатурой и местами хранения (pen and paper)
- Управление пользователями с разными правами доступа
- Резервное копирование данных
- Импорт/Экспорт данных основных справочников из внешних файлов
- Оптимизация хранения
- Работа со штрихкодами (назначение новых, сканирование)
- Этикетки

## **Интеграция с 1с**

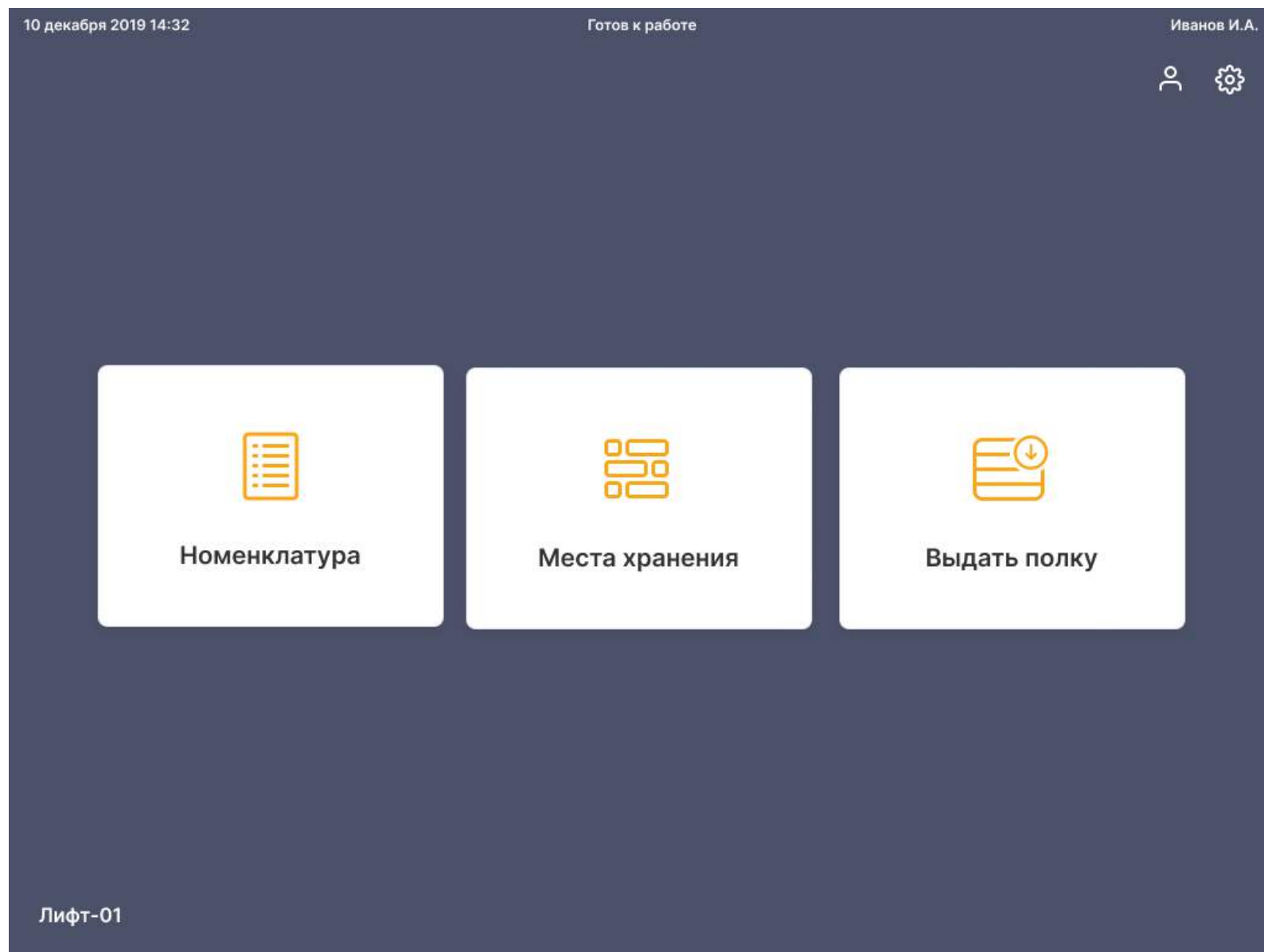
**ПО ДиКом-СУАС входит в реестр Минцифры**

# ИНТЕРФЕЙС

Все управление происходит с помощью простого интерфейса. Базовый пакет ПО «ДиКом СУАС» входит в комплект АСХ, расширенный пакет заказывается дополнительно.



# Базовый пакет. Главный экран



# Базовый пакет. Выдача полок

02 марта 2022 11:02 Готов к работе. Выдана полка №2

Выдача полок 👤

Список полок 🔍 Фильтры

1	Полка 1	69/500 кг.	350 мм.	↑
2	Полка 2	288/500 кг.	550 мм.	
3	Полка 3	258/500 кг.	375 мм.	
6	Полка 6	431/500 кг.	325 мм.	
8	Полка 8	305/500 кг.	525 мм.	
12	Пустая	318/500 кг.	575 мм.	
15	Пустая	94/500 кг.	250 мм.	
16	Пустая	373/500 кг.	100 мм.	↓

Очередь ⊗ Очистить

2	Полка 2	Нижняя платформа
8	Полка 8	В очереди
15	Пустая	В очереди
1	Полка 1	В очереди

⏪
1
⏩

➔
Выдать

Вернуть

# Базовый. Справочник номенклатуры

02 марта 2022 11:05 Готов к работе. Выдана полка №33 Сервис Д.

Список номенклатуры 👤

🔍 Поиск
🔗 Фильтры
➕ Новый артикул

НАИМЕНОВАНИЕ	АРТИКУЛ Код 1С	ЗАПАС	МЕСТ	ШТРИХКОД
07KT97 PLC Central Unit 24V DI 16 DO 8 DC 8 AI 4 AO	GJR5253000R0... 56025	1.00	1	4013614353703
1ф.шина к. 12мод.63A PS1/12	2CDL210001R1012 79623	20.00	1	4016779463300
1ф.шина к. 9мод.63A PS1/9	2CDL210001R1009 y33903	2.00	1	4016779463201
2ф.шина к. 58мод.80A PS2/58/16A	2CDL220010R16... 79647	1.00	1	4016779584746
3ф.шина к. 12мод.63A PS3/12	2CDL230001R1012 79651	4.00	1	4016779576116
2ф.шина к. 60мод.63A	2CDL220001R1010	0.00	1	4016779576116

🗑 Удалить
✎ Редактировать
➔ Смотреть места хранения

# Базовый. Оптимизация расположения полок

10 декабря 2019 14:32      Готов к работе      Иванов И.А.

←    🏠    Общие настройки    ⓘ    👤

Основные настройки    Настройки сети    **Занимаемое пространство**

### Занято 60% от общего пространства

Высота хранения	Свободно 34м	Занято 5м	Общая 39м
Кол-во полок	30		
Средняя высота полки с учетом содержимого	200 мм		

Расположение полок можно оптимизировать  
Лифт будет недоступен 5 минут    **Начать**

### Рекомендация по дооснащению

Средняя высота полки с учетом содержимого, мм.	Можно добавить
<input type="button" value="−"/> 200 <input type="button" value="+"/> <input type="button" value="−"/> 200 <input type="button" value="+"/>	<b>5</b> полок



# ПРОЕКТЫ

26 октября 2023 года мы отправили клиенту сотую АСХ ДиКом



# МАКРО EMC

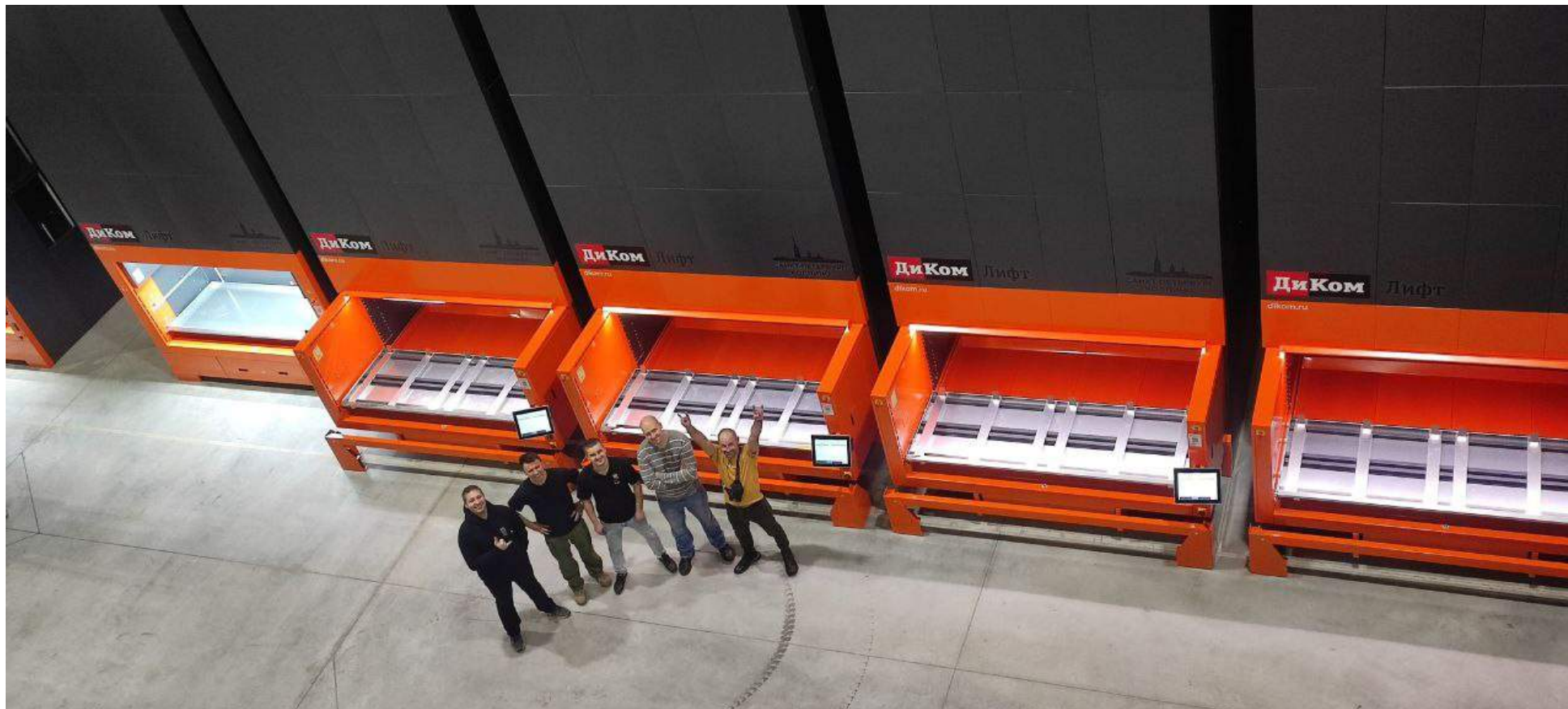




# ЭЛЕКТРОНМАШ



# ЭНКОР



# ТВЕРСКОЙ ВАГОНОСТРОИТЕЛЬНЫЙ ЗАВОД



## АЛАБУГА



## НОВАЯ ЭРА ПРОМЫШЛЕННЫХ ТЕХНОЛОГИЙ



## ГАЗПРОМ СНАБЖЕНИЕ



## КАМАЗ



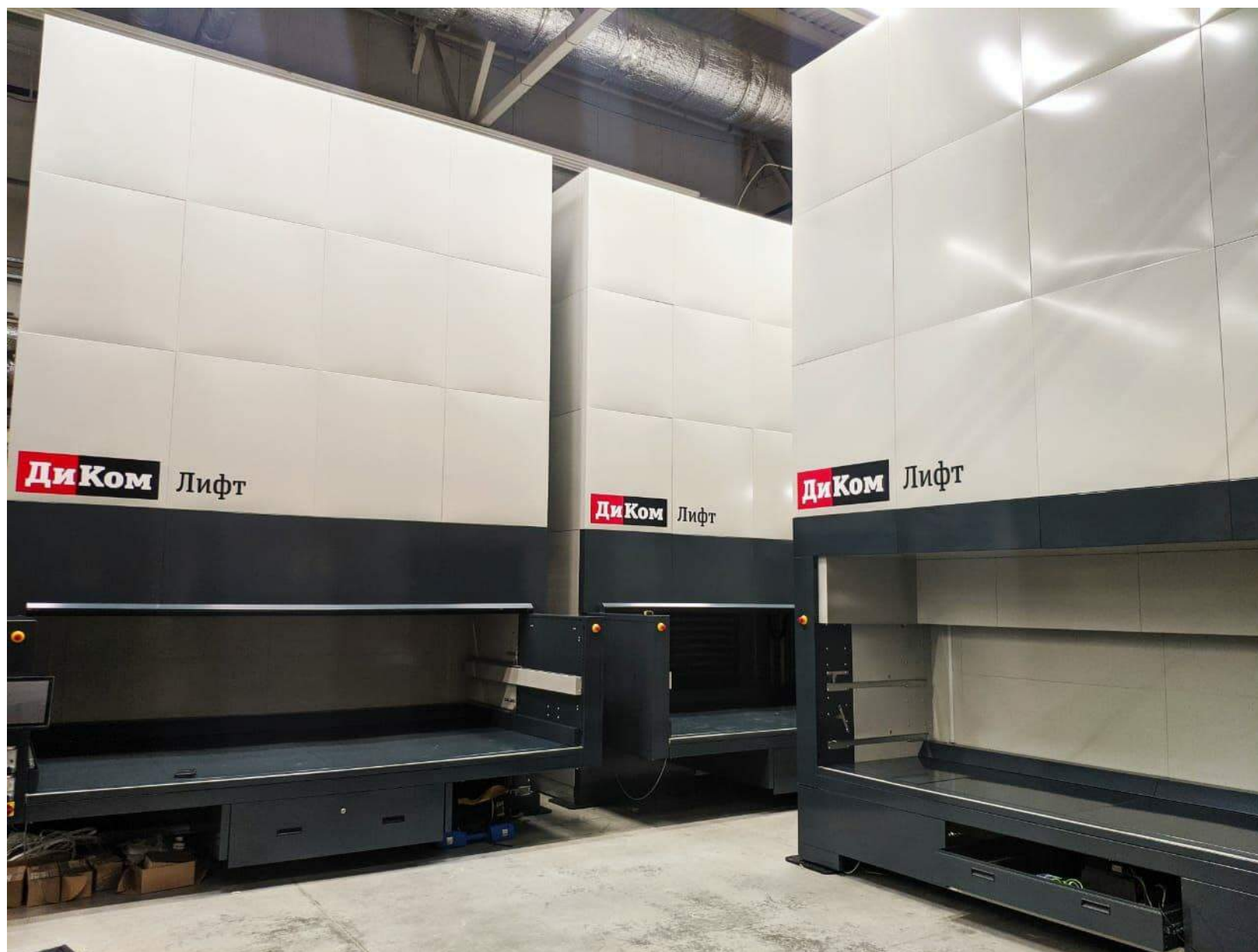
# СКОЛКОВО



# ГЕОСФЕРА



# ЗАВОД ИМ.КЛИМОВА



# ДКС





# ГОМЕЛЬСЕЛЬМАШ (БЕЛАРУСЬ)



## УЗНАТЬ БОЛЬШЕ



Видео о ДиКом-Лифт



Наш канал на YouTube



Сайт dikom-a.ru



Проекты

## Контактные лица

**ПО ВСЕМ ВОПРОСАМ ОБРАЩАТЬСЯ К  
МЕНЕДЖЕРАМ САЛОНА**

**8 (812) 560-79-74**

**8 (812) 362-78-91**

**8 (812) 362-07-96**

**SALE@DIKOM-NEVA.RU**



**СПАСИБО  
ЗА ВНИМАНИЕ!**